

| GLAVNI PROJEKT – ELEKTROTEHNIČKI PROJEKT MAPA I | | TESLA® | | |
|--|---|----------------|--------------------|--------------------|
| Građevina: Javna rasvjeta Općine Vidovec – modernizacija uporabe građevine Lokacija: Općina Vidovec | | | | |
| Investitor: Općina Vidovec, Trg sv. Vida 9, 42205 Vidovec | Projektant: Goran Ribić, mag.ing.el. | T.D. 045/15 | Datum: 10.2015. | Strana: 128/227 |
| | Suradnici: B.B., A.B., Ž.A., D.Š. | | Z.O.P. --- | |

C02 PRORACUN RASVJETE – 03 – NOVO STANJE

U nastavku se daju svjetlotehnički proračuni koji se odnose na klase prometnica **ME4b**. Klasa prometnice **ME4b** odabrana je za **državne ceste** koje prolaze područjem **Općine Vidovec**.

2.21. Svjetlotehnički proračun – NOVO (LED) stanje – LED 63 W

Daje se svjetlotehnički proračun osvijetljenja **državne ceste** sljedećih karakteristika:

1. Širina prometnice: **7 m**
2. Udaljenost između svjetiljaka: **35 m**
3. Odmak svjetiljke od ruba prometnice: **2,80 m**
4. Visina montaže svjetiljke: **8,5 m**

- **zadovoljava HRN EN 13 201 (ME4b): DA**

Podaci o svjetiljci

| | |
|-----------------------------------|--------------------|
| Svjetl. iskoristivost svjetiljke: | 94% |
| Efikasnost svjetiljki | : 109.67 lm/W |
| Klasifikacija | : A30 99.9% ↑ 0.1% |
| CIE Flux Codes | : 34 66 93 100 94 |
| UGR 4H 8H (20%, 50%, 70%) | |
| C0 / C90 | : 40.7 / 31.7 |
| Predspojna naprava | : |
| Ukupna snaga sistema | : 63 W |

Opremljeno žaruljama

| | |
|----------------|----------------|
| Broj | : 1 |
| Opis | : CREE_XT-E R4 |
| Boja | : |
| Svjetlosni tok | : 7350 lm |

Podaci o svjetiljci

| | |
|------------------|------------------------------|
| Proizvod | : LUXTELL |
| Tipaska oznaka | : C 48 (XT-E) 7350lm 63W.IES |
| Naziv svjetiljke | : C(XT-E) 7350lm 63W |
| Žarulje | : 1 x CREE_XT-E R4 / 7350 lm |

| | |
|-------------------------|---------------------|
| Profil ceste | : dvosmjerni promet |
| Širina kolnika | (b): 7.00 m |
| Broj voznih traka | : 2 |
| Obloga ceste | : R2 |
| q0 | : 0.07 |
| Promet po desnoj strani | |

| | |
|--------------------------|---------------------|
| Postavljanje svjetiljki | : Linija desno |
| Visina izvora svjetlosti | (h): 8.50 m |
| Razmak između svjetiljki | (a): 35.00 m |
| Svjetiljka od ruba | (u): -2.80 m |
| Nagib svjetiljke | (α): 5.00° |
| Faktor održavanja | : 0.90 |

Sjajnost

| | |
|-----------------------|--|
| Pozicija promatrača 1 | : x=-60.00m, y=1.75m, z=1.50m |
| Srednja | : 0.8 cd/m ² (ME4b min. 0.75) |
| Uo (Min/Srednja) | : 0.44 (ME4b min. 0.4) |

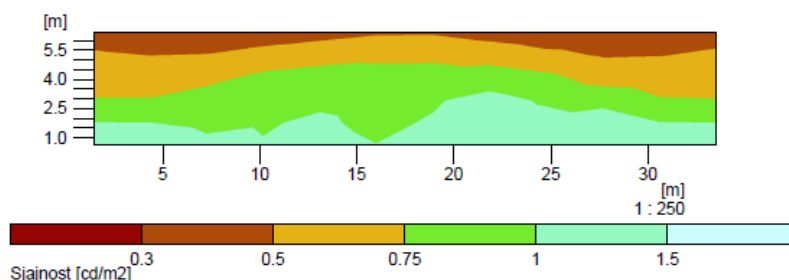
| | |
|-----------------------|---|
| Pozicija promatrača 2 | : x=95.00m, y=5.25m, z=1.50m |
| Srednja | : 0.87 cd/m ² (ME4b min. 0.75) |
| Uo (Min/Srednja) | : 0.41 (ME4b min. 0.4) |

Uzdužna jednolikost

| | |
|---|------------------------|
| UI (B1: x = -60.00, y = 1.75, z = 1.50) | : 0.82 (ME4b min. 0.5) |
| UI (B2: x = 95.00, y = 5.25, z = 1.50) | : 0.66 (ME4b min. 0.5) |

Bliještanje / sjajnost okolice

| | |
|------------------|-----------------------|
| TI (B1: y=1.75m) | : 11 % (ME4b max. 15) |
| SR | : 0.6 (ME4b min. 0.5) |



| GLAVNI PROJEKT – ELEKTROTEHNIČKI PROJEKT MAPA I | | TESLA® | | |
|--|---|----------------|--------------------|--------------------|
| Građevina: Javna rasvjeta Općine Vidovec – modernizacija uporabive građevine Lokacija: Općina Vidovec | | | | |
| Investitor: Općina Vidovec, Trg sv. Vida 9, 42205 Vidovec | Projektant: Goran Ribić, mag.ing.el. | T.D. 045/15 | Datum: 10.2015. | Strana: 129/227 |
| | Suradnici: B.B., A.B., Ž.A., D.Š. | | Z.O.P. --- | |

U nastavku se daju svjetlotehnički proračuni koji se odnose na klase prometnica **ME5**. Klasa prometnice **ME5** odabrana je za **županijske i lokalne ceste** koje prolaze područjem **Općine Vidovec**.

2.22. Svjetlotehnički proračun – NOVO (LED) stanje – LED 37 W

Daje se svjetlotehnički proračun osvijetljenja **županijske ceste** sljedećih karakteristika:

1. Širina prometnice: **6 m**
2. Udaljenost između svjetiljaka: **35 m**
3. Odmak svjetiljke od ruba prometnice: **2 m**
4. Visina montaže svjetiljke: **8,5 m**

- **zadovoljava HRN EN 13 201 (ME5): DA**

Podaci o svjetiljci

| | |
|----------------------------------|-------------------|
| Svjetl. iskoristivost svjetiljke | : 94% |
| Efikasnost svjetiljki | : 100.35 lm/W |
| Klasifikacija | : A30 99.9% ↑0.1% |
| CIE Flux Codes | : 34 66 93 100 94 |
| UGR 4H 8H (20%, 50%, 70%) | |
| C0 / C90 | : 40.9 / 31.9 |
| Predspojna naprava | : |
| Ukupna snaga sistema | : 37 W |

Opremljeno žaruljama

| | |
|----------------|----------------|
| Broj | : 1 |
| Opis | : CREE_XT-E R4 |
| Boja | : |
| Svjetlosni tok | : 3950 lm |

Podaci o svjetiljci

| | |
|------------------|------------------------------|
| Proizvod | : LUXTELLA |
| Tipaska oznaka | : C 24 (XT-E) 3950lm 37W.IES |
| Naziv svjetiljke | : C(XT-E) 3950lm 37W |
| Žarulje | : 1 x CREE_XT-E R4 / 3950 lm |

| | |
|-------------------------|---------------------|
| Profil ceste | : dvosmjerni promet |
| Širina kolnika | (b): 6.00 m |
| Broj voznih traka | : 2 |
| Obloga ceste | : R2 |
| q0 | : 0.07 |
| Promet po desnoj strani | |

| | |
|--------------------------|----------------|
| Postavljanje svjetiljki | : Linija desno |
| Visina izvora svjetlosti | (h): 8.50 m |
| Razmak između svjetiljki | (a): 35.00 m |
| Svjetiljka od ruba | (u): -2.00 m |
| Nagib svjetiljke | (δ): 5.00° |
| Faktor održavanja | : 0.90 |

Sjajnost

| | |
|-----------------------|--|
| Pozicija promatrača 1 | : x=-60.00m, y=1.50m, z=1.50m |
| Srednja | : 0.5 cd/m ² (ME5 min. 0.5) |
| Uo (Min/Srednja) | : 0.58 (ME5 min. 0.35) |

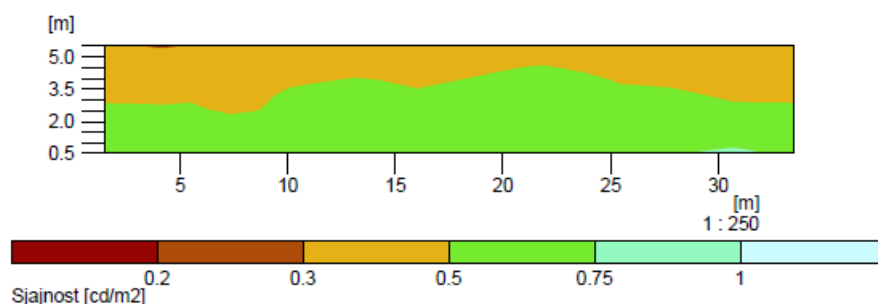
| | |
|-----------------------|---|
| Pozicija promatrača 2 | : x=95.00m, y=4.50m, z=1.50m |
| Srednja | : 0.54 cd/m ² (ME5 min. 0.5) |
| Uo (Min/Srednja) | : 0.55 (ME5 min. 0.35) |

Uzdužna jednolikost

| | |
|---|-----------------------|
| UI (B1: x = -60.00, y = 1.50, z = 1.50) | : 0.73 (ME5 min. 0.4) |
| UI (B2: x = 95.00, y = 4.50, z = 1.50) | : 0.66 (ME5 min. 0.4) |

Bliještanje / sjajnost okolice

| | |
|------------------|-----------------------|
| TI (B1: y=1.50m) | : 13 % (ME5 max. 15) |
| SR | : 0.55 (ME5 min. 0.5) |



| GLAVNI PROJEKT – ELEKTROTEHNIČKI PROJEKT MAPA I | | | TESLA® | | | |
|--|--|---|--------|----------------|--------------------|--------------------|
| Građevina: Javna rasvjeta Općine Vidovec – modernizacija uporabive građevine Lokacija: Općina Vidovec | | | | | | |
| Investitor: Općina Vidovec, Trg sv. Vida 9, 42205 Vidovec | | Projektant: Goran Ribić, mag.ing.el. | | T.D. 045/15 | Datum: 10.2015. | Strana: 130/227 |
| | | Suradnici: B.B., A.B., Ž.A., D.Š. | | Z.O.P. --- | | |

2.23. Svjetlotehnički proračun – NOVO (LED) stanje – LED 37 W

Daje se svjetlotehnički proračun osvijetljenja **županijske i lokalne ceste** sljedećih karakteristika:

1. Širina prometnice: **5 m**
2. Udaljenost između svjetiljaka: **35 m**
3. Odmak svjetiljke od ruba prometnice: **2 m**
4. Visina montaže svjetiljke: **7 m**

- zadovoljava HRN EN 13 201 (ME5): **DA**

Podaci o svjetiljci

Svjetl. iskoristivost svjetiljke : 94%
 Efikasnost svjetiljki : 100.35 lm/W
 Klasifikacija : A30 99.9% ↑ 0.1%
 CIE Flux Codes : 34 66 93 100 94
 UGR 4H 8H (20%, 50%, 70%)
 C0 / C90 : 40.9 / 31.9
 Predspojna naprava :
 Ukupna snaga sistema : 37 W

Opremljeno žaruljama

Broj : 1
 Opis : CREE_XT-E R4
 Boja :
 Svjetlosni tok : 3950 lm

Podaci o svjetiljci

Proizvod : LUXTELLA
 Tipaska oznaka : C 24 (XT-E) 3950lm 37W.IES
 Naziv svjetiljke : C(XT-E) 3950lm 37W
 Žarulje : 1 x CREE_XT-E R4 / 3950 lm

Profil ceste : dvosmjerni promet
 Širina kolnika (b) : 5.00 m
 Broj vozničkih traka : 2
 Obloga ceste : R2
 q0 : 0.07
 Promet po desnoj strani

Postavljanje svjetiljki : Linija desno
 Visina izvora svjetlosti (h) : 7.00 m
 Razmak između svjetiljki (a) : 35.00 m
 Svjetiljka od ruba (u) : -2.00 m
 Nagib svjetiljke (s) : 5.00°
 Faktor održavanja : 0.80

Sjajnost

Pozicija promatrača 1 : x=-60.00m, y=1.25m, z=1.50m
 Srednja : 0.52 cd/m² (ME5 min. 0.5)
 Uo (Min/Srednja) : 0.51 (ME5 min. 0.35)

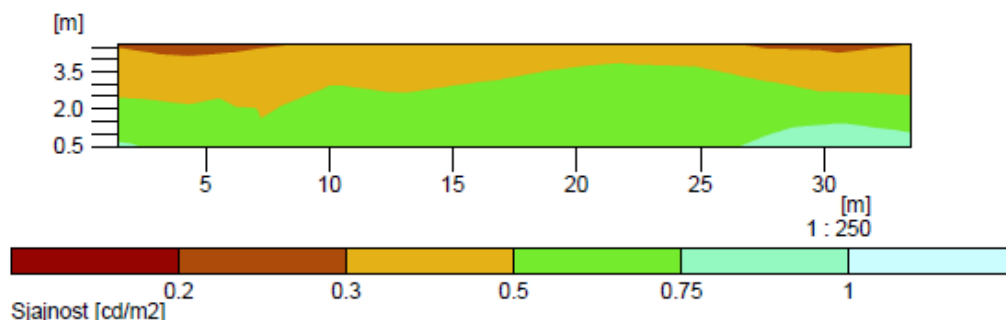
Pozicija promatrača 2 : x=95.00m, y=3.75m, z=1.50m
 Srednja : 0.55 cd/m² (ME5 min. 0.5)
 Uo (Min/Srednja) : 0.49 (ME5 min. 0.35)

Uzdužna jednolikost

UI (B1: x = -60.00, y = 1.25, z = 1.50) : 0.65 (ME5 min. 0.4)
 UI (B2: x = 95.00, y = 3.75, z = 1.50) : 0.64 (ME5 min. 0.4)

Bliještanje / sjajnost okolice

TI (B1: y=1.25m) : 13 % (ME5 max. 15)
 SR : 0.59 (ME5 min. 0.5)



| GLAVNI PROJEKT – ELEKTROTEHNIČKI PROJEKT MAPA I | | TESLA® | | |
|--|---|----------------|--------------------|--------------------|
| Građevina: Javna rasvjeta Općine Vidovec – modernizacija uporabive građevine Lokacija: Općina Vidovec | | | | |
| Investitor: Općina Vidovec, Trg sv. Vida 9, 42205 Vidovec | Projektant: Goran Ribić, mag.ing.el. | T.D. 045/15 | Datum: 10.2015. | Strana: 131/227 |
| | Suradnici: B.B., A.B., Ž.A., D.Š. | | Z.O.P. --- | |

U nastavku se daju svjetlotehnički proračuni koji se odnose na klase prometnica **ME6**. Klasa prometnice **ME6** odabrana je za **nerazvrstane ceste** koje prolaze područjem **Općine Vidovec**.

2.24. Svjetlotehnički proračun – NOVO (LED) stanje – LED 19 W

Daje se svjetlotehnički proračun osvijetljenja **nerazvrstane ceste** sljedećih karakteristika:

1. Širina prometnice: **4 m**
2. Udaljenost između svjetiljaka: **35 m**
3. Odmak svjetiljke od ruba prometnice: **1,5 m**
4. Visina montaže svjetiljke: **6 m**

- zadovoljava HRN EN 13 201 (**ME6**): **DA**

Podaci o svjetiljci

| | |
|----------------------------------|-------------------|
| Svjetl. iskoristivost svjetiljke | : 94% |
| Efikasnost svjetiljki | : 98.95 lm/W |
| Klasifikacija | : A30 99.9% ↑0.1% |
| CIE Flux Codes | : 34 66 93 100 94 |
| UGR 4H 8H (20%, 50%, 70%) | |
| C0 / C90 | : 41.0 / 32.0 |
| Predspojna naprava | : |
| Ukupna snaga sistema | : 19 W |

Opremljeno žaruljama

| | |
|----------------|----------------|
| Broj | : 1 |
| Opis | : CREE_XT-E R4 |
| Boja | : |
| Svjetlosni tok | : 2000 lm |

Podaci o svjetiljci

| | |
|------------------|------------------------------|
| Proizvod | : LUXTELLA |
| Tipaska oznaka | : C 12 (XT-E) 2000lm 19W.IES |
| Naziv svjetiljke | : C(XT-E) 2000lm 19W |
| Žarulje | : 1 x CREE_XT-E R4 / 2000 lm |

| | |
|-------------------------|---------------------|
| Profil ceste | : dvosmjerni promet |
| Širina kolnika (b) | : 4.00 m |
| Broj voznih traka | : 2 |
| Obloga ceste | : R2 |
| q0 | : 0.07 |
| Promet po desnoj strani | |

| | |
|------------------------------|----------------|
| Postavljanje svjetiljki | : Linija desno |
| Visina izvora svjetlosti (h) | : 6.00 m |
| Razmak između svjetiljki (a) | : 35.00 m |
| Svjetiljka od ruba (u) | : -1.50 m |
| Nagib svjetiljke (δ) | : 5.00° |
| Faktor održavanja | : 0.80 |

Sjajnost

| | |
|-----------------------|---|
| Pozicija promatrača 1 | : x=-60.00m, y=1.00m, z=1.50m |
| Srednja | : 0.31 cd/m ² (ME6 min. 0.3) |
| Uo (Min/Srednja) | : 0.53 (ME6 min. 0.35) |

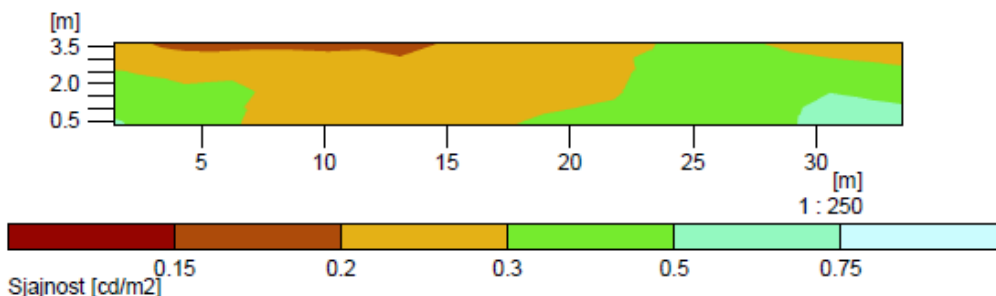
| | |
|-----------------------|---|
| Pozicija promatrača 2 | : x=95.00m, y=3.00m, z=1.50m |
| Srednja | : 0.36 cd/m ² (ME6 min. 0.3) |
| Uo (Min/Srednja) | : 0.49 (ME6 min. 0.35) |

Uzdužna jednodnost

| | |
|---|-----------------------|
| UI (B1: x = -60.00, y = 1.00, z = 1.50) | : 0.41 (ME6 min. 0.4) |
| UI (B2: x = 95.00, y = 3.00, z = 1.50) | : 0.77 (ME6 min. 0.4) |

Bliještanje / sjajnost okolice

| | |
|------------------|----------------------|
| TI (B2: y=3.00m) | : 12 % (ME6 max. 15) |
| SR | : 0.59 |



| GLAVNI PROJEKT – ELEKTROTEHNIČKI PROJEKT MAPA I | | TESLA® | | |
|--|---|----------------|--------------------|--------------------|
| Građevina: Javna rasvjeta Općine Vidovec – modernizacija uporabe građevine Lokacija: Općina Vidovec | | | | |
| Investitor: Općina Vidovec, Trg sv. Vida 9, 42205 Vidovec | Projektant: Goran Ribić, mag.ing.el. | T.D. 045/15 | Datum: 10.2015. | Strana: 132/227 |
| Suradnici: B.B., A.B., Ž.A., D.Š. | | Z.O.P. --- | | |

2.25. Svjetlotehnički proračun – NOVO (LED) stanje – LED 17 W

Daje se svjetlotehnički proračun osvijetljenja **nerazvrstane ceste** sljedećih karakteristika:

1. Širina prometnice: **3 m**
2. Udaljenost između svjetiljaka: **31 m**
3. Odmak svjetiljke od ruba prometnice: **0,8 m**
4. Visina montaže svjetiljke: **5,5 m**

- zadovoljava HRN EN 13 201 (ME6): **DA**

Podaci o svjetiljci

| | |
|----------------------------------|--------------------|
| Svjetl. iskoristivost svjetiljke | : 94% |
| Efikasnost svjetiljki | : 102.29 lm/W |
| Klasifikacija | : A30 99.9% ↑ 0.1% |
| CIE Flux Codes | : 34 66 93 100 94 |
| UGR 4H 8H (20%, 50%, 70%) | |
| C0 / C90 | : 40.7 / 31.7 |
| Predspojna naprava | : |
| Ukupna snaga sistema | : 17 W |

Opremljeno žaruljama

| | |
|----------------|----------------|
| Broj | : 1 |
| Opis | : CREE_XT-E R4 |
| Boja | : |
| Svjetlosni tok | : 1850 lm |

Podaci o svjetiljci

| | |
|------------------|------------------------------|
| Proizvod | : LUXTELLA |
| Tipaska oznaka | : C 12 (XT-E) 1850lm 17W.IES |
| Naziv svjetiljke | : C(XT-E) 1850lm 17W |
| Žarulje | : 1 x CREE_XT-E R4 / 1850 lm |

| | |
|-------------------------|---------------------|
| Profil ceste | : dvosmjerni promet |
| Širina kolnika (b) | : 3.00 m |
| Broj voznih traka | : 2 |
| Obloga ceste | : R2 |
| q0 | : 0.07 |
| Promet po desnoj strani | |

| | |
|------------------------------|----------------|
| Postavljanje svjetiljki | : Linija desno |
| Visina izvora svjetlosti (h) | : 5.50 m |
| Razmak između svjetiljki (a) | : 31.00 m |
| Svjetiljka od ruba (u) | : -0.80 m |
| Nagib svjetiljke (δ) | : 4.00° |
| Faktor održavanja | : 0.60 |

Sjajnost

| | |
|-----------------------|---|
| Pozicija promatrača 1 | : x=-60.00m, y=0.75m, z=1.50m |
| Srednja | : 0.34 cd/m ² (ME6 min. 0.3) |
| Uo (Min/Srednja) | : 0.59 (ME6 min. 0.35) |

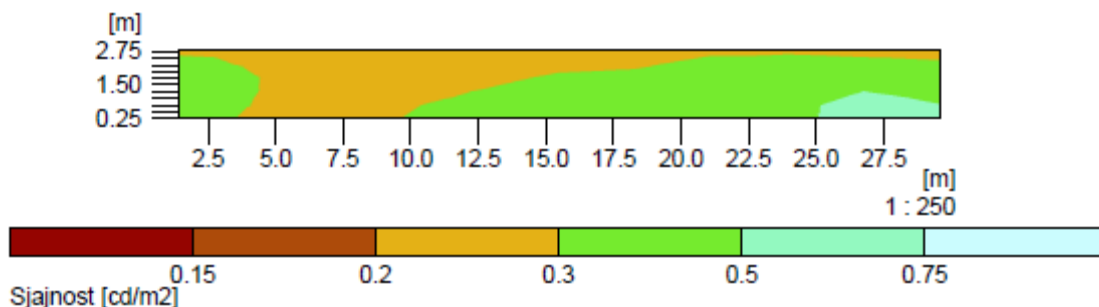
| | |
|-----------------------|--|
| Pozicija promatrača 2 | : x=91.00m, y=2.25m, z=1.50m |
| Srednja | : 0.3 cd/m ² (ME6 min. 0.3) |
| Uo (Min/Srednja) | : 0.6 (ME6 min. 0.35) |

Uzdužna jednolikost

| | |
|---|-----------------------|
| UI (B1: x = -60.00, y = 0.75, z = 1.50) | : 0.41 (ME6 min. 0.4) |
| UI (B2: x = 91.00, y = 2.25, z = 1.50) | : 0.48 (ME6 min. 0.4) |

Bliještanje / sjajnost okolice

| | |
|------------------|---------------------|
| TI (B1: y=0.75m) | : 6 % (ME6 max. 15) |
| SR | : 0.6 |



| GLAVNI PROJEKT – ELEKTROTEHNIČKI PROJEKT MAPA I | | | TESLA® | | |
|--|---|----------------|--------------------|--------------------|--|
| Građevina: Javna rasvjeta Općine Vidovec – modernizacija uporabe građevine Lokacija: Općina Vidovec | | | | | |
| Investitor: Općina Vidovec, Trg sv. Vida 9, 42205 Vidovec | Projektant: Goran Ribić, mag.ing.el. | T.D. 045/15 | Datum: 10.2015. | Strana: 133/227 | |
| Suradnici: B.B., A.B., Ž.A., D.Š. | | Z.O.P. --- | | | |

U nastavku se daju svjetlotehnički proračuni koji se odnose na klase prometnica **S4** Klasa prometnice **S4** odabrana je za **nerazvrstane ceste** koje prolaze područjem **Općine Vidovec**.

2.26. Svjetlotehnički proračun – NOVO (LED) stanje – LED 19 W

Daje se svjetlotehnički proračun osvijetljenja **nerazvrstane ceste** sljedećih karakteristika:

1. Širina prometnice: **4 m**
2. Udaljenost između svjetiljaka: **35 m**
3. Odmak svjetiljke od ruba prometnice: **1 m**
4. Visina montaže svjetiljke: **5 m**

- **zadovoljava HRN EN 13 201 (S4): DA**

Podaci o svjetiljci

Svjetl. iskoristivost svjetiljke : 94%
 Efikasnost svjetiljki : 98.95 lm/W
 Klasifikacija : A30 99.9% ↑0.1%
 CIE Flux Codes : 34 66 93 100 94
 UGR 4H 8H (20%, 50%, 70%)
 C0 / C90 : 41.0 / 32.0
 Predspojna naprava :
 Ukupna snaga sistema : 19 W

Opremljeno žaruljama

Broj : 1
 Opis : CREE_XT-E R4
 Boja :
 Svjetlosni tok : 2000 lm

Podaci o svjetiljci

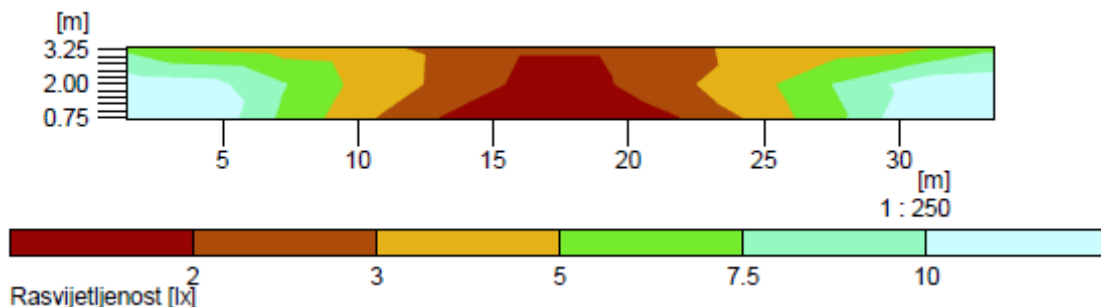
Proizvod : LUXTELLA
 Tipaska oznaka : C 12 (XT-E) 2000lm 19W.IES
 Naziv svjetiljke : C(XT-E) 2000lm 19W
 Žarulje : 1 x CREE_XT-E R4 / 2000 lm

Profil ceste : dvosmjerni promet
 Širina kolnika (b): 4.00 m
 Broj voznih traka : 2
 Obloga ceste : R2
 q0 : 0.07
 Promet po desnoj strani

Postavljanje svjetiljki : Linija desno
 Visina izvora svjetlosti (h): 5.00 m
 Razmak između svjetiljki (a): 35.00 m
 Svjetiljka od ruba (u): -1.00 m
 Nagib svjetiljke (α): 0.00°
 Faktor održavanja : 0.85

Horizontalna rasvjetljenost E

Srednja : 5.9 lx (S4 min. 5)
 Minimalno : 1.2 lx (S4 min. 1)



| | | | | |
|--|---|----------------|--------------------|--------------------|
| GLAVNI PROJEKT – ELEKTROTEHNIČKI PROJEKT MAPA I | | | TESLA® | |
| Građevina: Javna rasvjeta Općine Vidovec – modernizacija uporabe građevine Lokacija: Općina Vidovec | | | | |
| Investitor: Općina Vidovec, Trg sv. Vida 9, 42205 Vidovec | Projektant: Goran Ribić, mag.ing.el. | T.D. 045/15 | Datum: 10.2015. | Strana: 134/227 |
| Suradnici: B.B., A.B., Ž.A., D.Š. | | Z.O.P. --- | | |

U nastavku se daju svjetlotehnički proračuni koji se odnose na klase prometnica **S2** Klasa prometnice **S2** odabrana je za **nerazvrstane ceste** koje prolaze područjem **Općine Vidovec.**

2.27. Svjetlotehnički proračun – NOVO (Na) stanje – NATRIJ 70W

Daje se svjetlotehnički proračun osvijetljenja **nerazvrstane ceste** sljedećih karakteristika:

1. Širina prometnice: **4 m**
2. Udaljenost između svjetiljaka: **34 m**
3. Odmak svjetiljke od ruba prometnice: **1 m**
4. Visina montaže svjetiljke: **8,25 m**

- **zadovoljava HRN EN 13 201 (S2): DA**

Podaci o svjetiljci

Svjetl. iskoristivost svjetiljke : 75.11%
 Efikasnost svjetiljki : 69.75 lm/W
 Klasifikacija : A40 100.0% ↑0.0%
 CIE Flux Codes : 45 85 99 100 75
 UGR 4H 8H (20%, 50%, 70%) :
 C0 / C90 : 29.7 / 20.9
 Predspojna naprava :
 Ukupna snaga sistema : 70 W

Opremljeno žaruljama

Broj : 1
 Opis : NAV-T 70
 SUPER 4Y
 Boja : 2000
 Svjetlosni tok : 6500 lm
 Reprodukcijska boja : 0

Podaci o svjetiljci

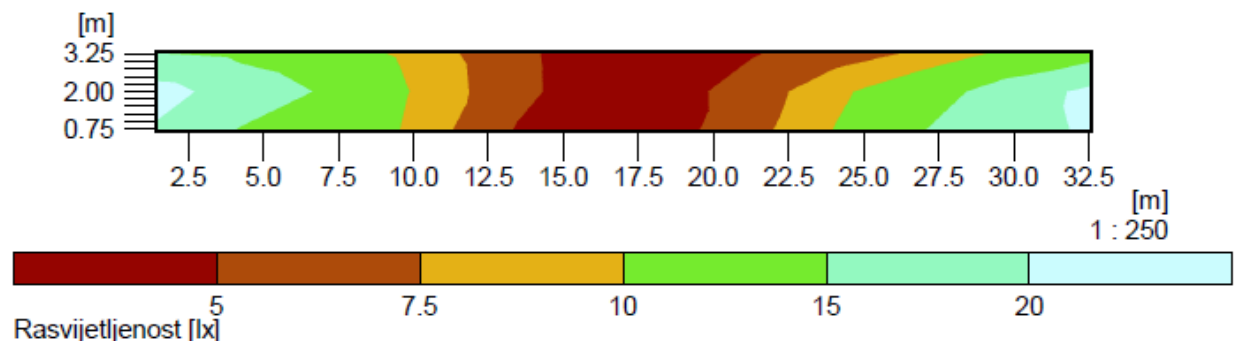
Proizvod : CLUCE
 Tipaska oznaka : 502123.170
 Naziv svjetiljke : AVANTGARDE PRO SHP-E 70W E27
 Žarulje : 1 x NAV-T 70 SUPER 4Y / 6500 lm

Profil ceste : dvosmjerni promet
 Širina kolnika (b) : 4.00 m
 Broj voznih traka : 2
 Obloga ceste : R2
 q0 : 0.07
 Promet po desnoj strani

Postavljanje svjetiljki : Linija desno
 Visina izvora svjetlosti (h) : 8.25 m
 Razmak između svjetiljki (a) : 34.00 m
 Svjetiljka od ruba (u) : -1.00 m
 Nagib svjetiljke (δ) : 5.00°
 Faktor održavanja : 0.80

Horizontalna rasvjetljenost E

Srednja : 10.8 lx (S2 min. 10)
 Minimalno : 3.5 lx (S2 min. 3)



NAPOMENA: Montaža postojećih svjetiljaka koja su tehničkim svojstvima sukladne Uputi podnositeljima izdanih od strane FZOEU-a. Spomenute svjetiljke su C – LUCE Avantgarde PRO SHP 70W koje svojim tehničkim svojstvima osiguravaju sigurnost u prometu prema normi HRN EN 13 201, te su energetske i ekološke sukladne propozicijama propisanim od strane fonda.

